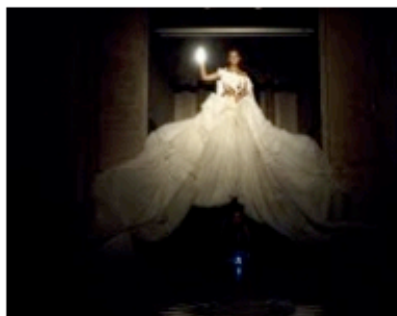


Milano - dal 09/05/2012 al 09/05/2012

## Thomas Rosendal Nielsen



### NABA - NUOVA ACCADEMIA DI BELLE ARTI

Via Carlo Darwin 20

+39 02973721

[sito web](#)

[naba@naba.it](mailto:naba@naba.it)

[Più informazioni su questa sede](#)

[Eventi in corso nei dintorni](#)

*La rassegna culturale I Mercoledì da NABA 2012 presenta l'incontro con Thomas Rosendal Nielsen, all'interno del workshop annuale SENS dell'International Network of Human Encounters in Performance and Installation (INHEPI).*



### info-box

Vernissage: 09/05/2012 - ore 18

Genere: incontro - conferenza

Autori: [Thomas Rosendal Nielsen](#)

La rassegna culturale I Mercoledì da NABA 2012 presenta l'incontro con Thomas Rosendal Nielsen, all'interno del workshop annuale SENS dell'International Network of Human Encounters in Performance and Installation (INHEPI).

I Mercoledì da NABA, giunti quest'anno alla VI Edizione, sono promossi dalla Nuova Accademia di Belle Arti di Milano in collaborazione con i Direttori delle diverse Scuole e Dipartimenti, per ospitare, da gennaio fino a ottobre, incontri settimanali con personaggi del mondo della cultura che presentano i loro progetti e raccontano le loro esperienze professionali, aprendo le porte dell'Accademia alla città, luogo di incontro e di scambio non solo per gli addetti ai lavori, ma per tutti gli appassionati.

Thomas Rosendal Nielsen è protagonista di questo incontro dei Mercoledì da NABA che si inserisce nell'ambito di SENS, workshop annuale dell'International Network of Human Encounters in Performance and Installation (INHEPI), che si tiene da venerdì 4 a venerdì 11 maggio 2012 tra Meina, Lago Maggiore, presso la Villa Faraggiana e Milano, presso i Frigoriferi Milanesi.

INHEPI è una compagnia internazionale che raggruppa un network di artisti indipendenti con l'obiettivo di sostenere la ricerca e la produzione di installazioni interattive e performance in tutto il mondo. INHEPI lavora per sviluppare una piattaforma di ricerca dove la sperimentazione ed il confronto siano più importanti della produzione artistica. SENS è il primo workshop che il gruppo organizza in Italia, con il coinvolgimento di 9 compagnie di artisti a contatto con studenti delle Scuole Medie, giovani, allievi di NABA, operatori e critici, pubblico in genere.

Al workshop prendono parte numerosi artisti internazionali di INHEPI che sarà possibile incontrare in NABA in occasione della conferenza: Sara Topsøe-Jensen (Danimarca), Marga Socias (Spagna), Alex Desebrock (Australia), Cindy Rudel (Germania), Jean-Marie Oriot (Francia-Belgio), Antonella Cirigliano, coordinatrice della Scuola di Scenografia di NABA, Daria Tonzig e Massimo Todini (Italia), Mette Aakjær (Danimarca), Sara John (Australia). Stage: Tina Damiani.

Il gruppo di lavoro è seguito da Thomas Rosendal Nielsen, che presenta gli esperimenti con l'interazione e l'installazione ad opera del SENS-network del maggio 2011. L'obiettivo è mettere in luce come in una società tardo moderna, caratterizzata da una forte alienazione mediatica, le diverse estetiche e visioni degli artisti coinvolti portino allo sviluppo di forme nuove condivise e accomunate dall'influenza delle estetiche romantiche e d'avanguardia.

Di seguito il programma del workshop SENS:

Meina / Villa Faraggiana (Museo)

4, 5 e 6 maggio

h. 18 performance

Milano / NABA, Nuova Accademia di Belle Arti Milano, via Darwin 20

9 maggio

h. 18 conferenza

Milano / Frigoriferi Milanesi, via G. B. Piranesi 10

10 maggio e 11 maggio

h. 10 spettacolo per bambini

h. 20.30 performance per adulti

(ad inviti prenotazione obbligatoria)

Thomas Rosendal Nielsen. Studioso di teatro e drammaturgo specializzato in drammaturgie interattive. Insegna Performance Analysis, applicata al teatro e alla drammaturgia dei media presso l'Aarhus University e presso l'Accademia di Musica e Arte Drammatica (Danimarca meridionale). Di recente ha discusso la tesi di dottorato di ricerca, in cui ha sviluppato un approccio analitico per descrivere e confrontare le strategie drammaturgiche e i valori estetici delle drammaturgie interattive come performance e installazioni, narrazioni digitali/giochi per computer e giochi applicati alla drammaturgia.

Mercoledì da NABA

Ore 18.00

NABA, via Darwin 20, Milano – Aula Magna Spazio Elastico

[www.naba.it](http://www.naba.it)

NABA

NABA, Nuova Accademia di Belle Arti Milano, è un'Accademia di formazione all'arte e al design: è la più grande e la più innovativa Accademia privata italiana e la prima ad aver conseguito, nel 1980, il riconoscimento ufficiale del Ministero dell'Istruzione, dell'Università e della Ricerca (MIUR). Offre corsi di primo e secondo livello nel campo del design, del fashion design, della grafica, delle arti multimediali, delle arti visive, della scenografia, per i quali rilascia diplomi accademici equipollenti ai diplomi di laurea universitari. Nata per iniziativa privata a Milano nel 1980 per volontà di Ausonio Zappa, Guido Ballo e Gianni Colombo, ha avuto da sempre l'obiettivo di contestare la rigidità della tradizione accademica e di introdurre visioni e linguaggi più vicini alle pratiche artistiche contemporanee e al sistema dell'arte e delle professioni creative. Dal 2009, NABA è entrata a far parte di Laureate International Universities, un network internazionale di oltre 55 istituzioni accreditate che offrono corsi di laurea di primo e secondo livello a più di 675.000 studenti in tutto il mondo.